

回転寿司チェーン「スシローグループ」が手掛ける新業態
大衆寿司居酒屋「杉玉」の旗艦店を
3月30日（金）神楽坂にグランドオープン！！
鮮度と味にこだわった寿司と逸品、相性抜群の日本酒が楽しめる

株式会社スシローグローバルホールディングス（本社：大阪府吹田市、代表取締役社長 CEO：水留 浩一）の子会社である株式会社スシロークリエイティブダイニング（本社：大阪府吹田市、代表取締役：水留 浩一）は、3月30日（金）に新業態「杉玉」の旗艦店『鮨・酒・肴 杉玉 神楽坂』をグランドオープンします。

『鮨・酒・肴 杉玉 神楽坂』は、スシローグループの仕入れ力・商品開発力を活かし、鮮度と味、それに加え、見た目にもこだわった寿司をご提供いたします。さらに、それらと相性抜群の自慢の日本酒もお気軽にお楽しみいただける大衆寿司居酒屋です。店舗名にも使用している“杉玉”は、日本酒の造り酒屋などで酒造りのシンボルとして伝統的に軒先に吊り下げるもので、店内の各所にもあしらっています。

寿司メニューの、スシローグループならではの一步先を行く贅沢メニュー「極み寿司」と、お好みの寿司を選び、盛り合わせなども楽しめる「王道寿司」は、すべて299円（+税）※にて提供いたします。また、寿司以外のメニューにはおいしさにこだわって開発したものはもちろん、見た目にも楽しいものまでバラエティー豊かに取り揃えています。また日本酒は、常時約15種類をご用意しております。

当社では、これまでの様々な事業モデルで培ったノウハウを活かし、企業理念である「うまいすしを、腹一杯。うまいすしで、心も一杯。」を「杉玉」を通して体現することを目指します。

今後もシーンに合わせてカスタマイズした業態を開発することで更なる成長を実現して参りますので、当社の取り組みにご期待下さい。

※お選びいただく商品により、貫数が異なります



<『鮨・酒・肴 杉玉 神楽坂』外観>



<商品イメージ>

『鮨・酒・肴 杉玉 神楽坂』 概要

- 店舗名：鮨・酒・肴 杉玉 神楽坂
- 所在地：〒162-0825 東京都新宿区神楽坂4-2 阿波谷ビル1F
- 営業時間：【月～金】11:30～14:30／17:00～23:30
【土・日・祝】11:30～23:30 ※不定休
- 席数：45席（カウンター席／テーブル席）
- メニュー：①寿司メニュー（極み寿司／王道寿司）
②料理・単品メニュー（温／冷）
③ドリンクメニュー（日本酒、焼酎、サワーなど）



<『鮨・酒・肴 杉玉』ロゴ>



<店舗内観イメージ①>

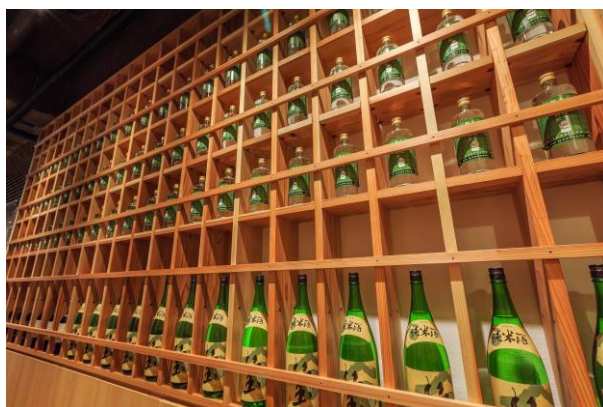


<店舗内観イメージ②>



<商品一例（キャビア寿司）>

※ランプフィッシュキャビアを使用しております。



<日本酒・焼酎（イメージ）>

鮨・酒・肴 杉玉 他店舗概要

※季節によって、営業日・営業時間が異なる場合がございます。

◆鮨・酒・肴 杉玉 西宮北口

- ・店舗名：鮨・酒・肴 杉玉 西宮北口
- ・所在地：〒662-0832 兵庫県西宮市甲風園1-10-1 甲風ビル1F
- ・営業時間：【月～金】11:30～14:00／17:00～23:30 ※金曜日のみ～24:00
【土】17:00～23:30 ※不定休
- ・席数：55席（カウンター席／テーブル席）

◆鮨・酒・肴 杉玉 神保町

- ・店舗名：鮨・酒・肴 杉玉 神保町
- ・所在地：〒101-0051 東京都千代田区神田神保町1-2-9
- ・営業時間：【月～金】11:30～14:30／17:00～23:30
【土】11:30～22:00 ※不定休
- ・席数：60席（カウンター席／テーブル席）